

swisstulle



Sicht- und Blendschutz Textilien

www.swisstulle.ch



Sonnenschutz oder Blendschutz

Innenliegender Blendschutz gewinnt immer mehr an Bedeutung. Sei es im privaten Wohnraum, an Arbeitsplätzen oder öffentlichen Gebäuden.

Innovationen und neue Designs sind die Antwort auf die Vielfalt in der modernen Architektur und Fassadengestaltung.

Die Ansprüche steigen an den visuellen, thermischen oder akustischen Komfort oder eine Kombination daraus.

Mit unseren strapazierfähigen und ästhetischen Blendschutz Gewirken schaffen Sie eine angenehme und ansprechende Raumsituation.



Gewirkter Blendschutz

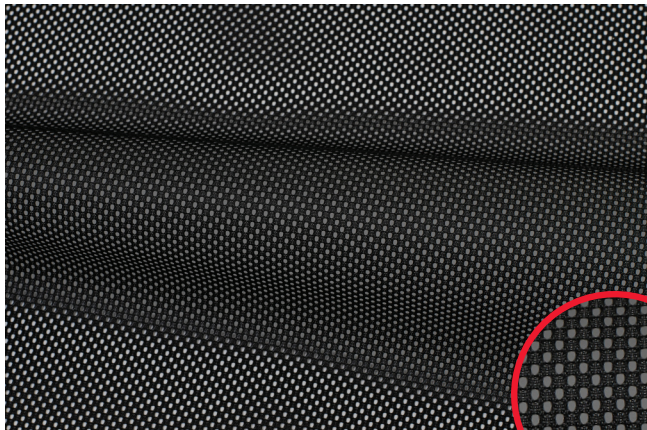
Zu den am Markt eingesetzten gewebten Qualitäten heben sich Kettengewirke mit einem hohen Qualitäts- und Designniveau ab.

Unsere Lochgewirke bieten, durch unterschiedliche Lochformen, Anordnung und Grössen, hervorragenden Sicht – und Blendschutz. Sie streuen das Licht und bieten gleichzeitig einen ausreichenden Grad an Durchsicht nach aussen.



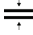
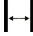


Weiteres Designpotential bieten unterschiedliche Streifen Anordnungen: Degradés/Ombrés und der Wechsel mit unterschiedlichen Streifenbreiten innerhalb eines Musterrapports.

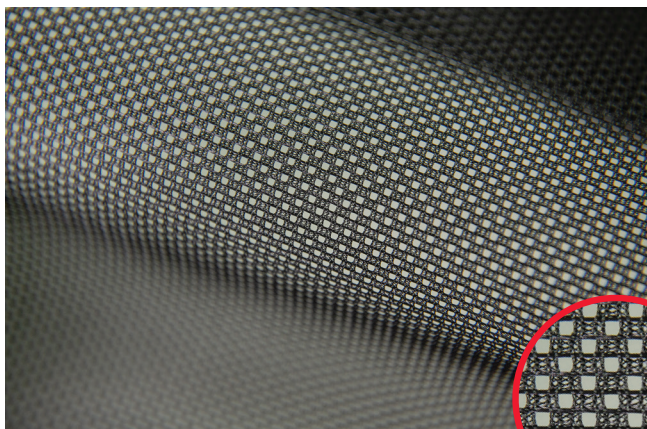
Durch die Auswahl flammhemmender und langlebiger Materialien entsprechen sie den spezifischen Anforderungen des Marktes.

Je nach Kundenwunsch sind unsere Gewirke als Rollenware oder fertige Zuschnitte verfügbar.



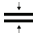





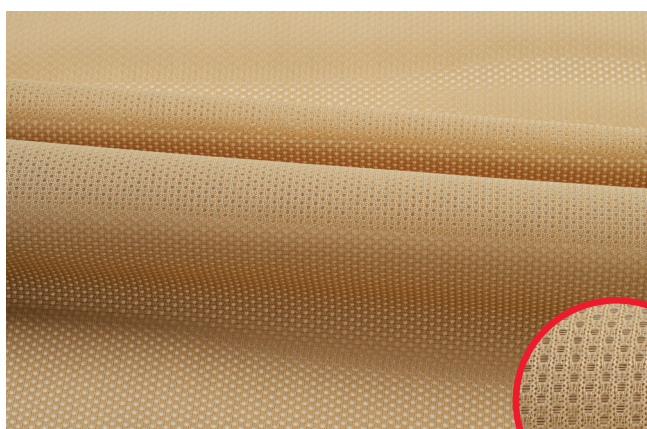
2.20903

-  100% PES
-  110g/qm
-  0.36mm
-  bis 300cm*
-  schwarz (Spinndüse)
-  Flammhemmend**



2.20906

-  100% PES
-  110g/qm
-  0.37mm
-  bis 300cm*
-  schwarz (Spinndüse)
-  Flammhemmend**



2.20909







-  100% PES
-  150g/qm
-  0.46mm
-  bis 300cm*
-  Stückfärber
-  Flammhemmend**

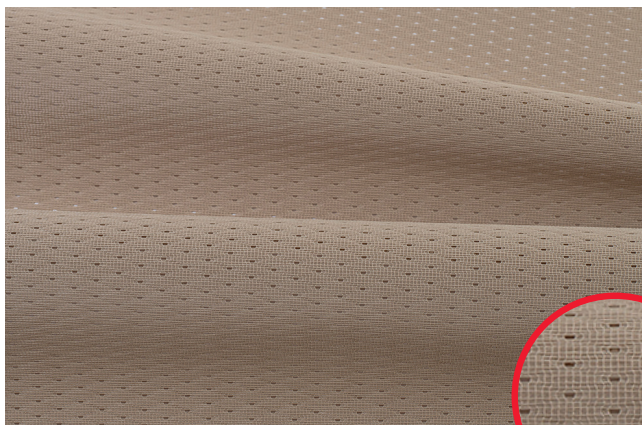
*Andere Breiten auf Anfrage

**Normen auf Anfrage



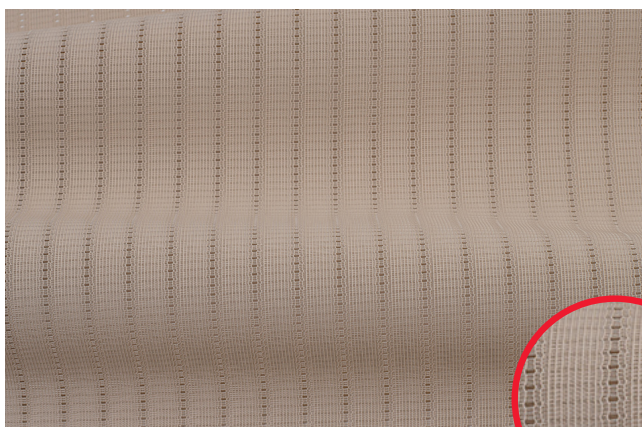
2.20907

-  100% PES
-  110g/qm
-  0.35mm
-  bis 300cm*
-  Stückfärber
-  Flammhemmend**



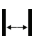



2.05583

-  
-  269g/qm
-  0.73mm
-  bis 300cm*
-  Stückfärber
-  Flammhemmend**

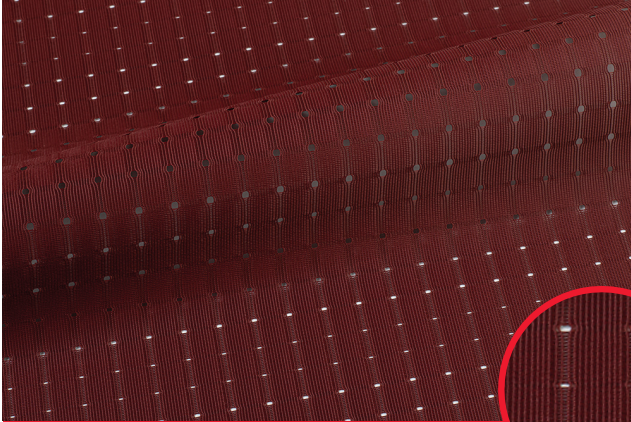


2.05603

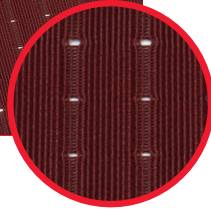
-  
-  306g/qm
-  0.76mm
-  bis 300cm*
-  Stückfärber
-  Flammhemmend**

*Andere Breiten auf Anfrage

**Normen auf Anfrage



2.05604



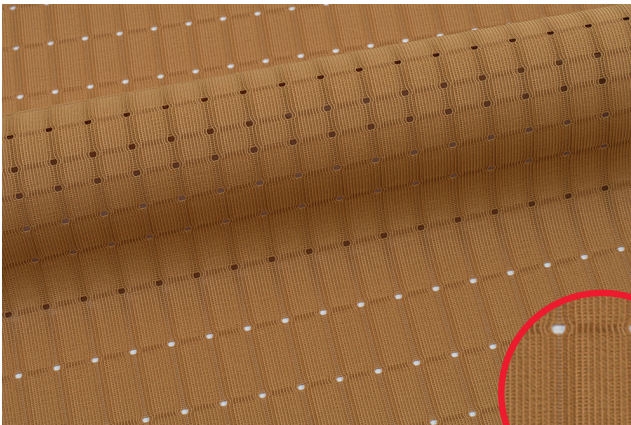
325g/qm

0.80mm

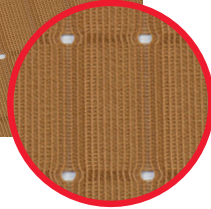
bis 300cm*

Stückfärber

Flammhemmend**



2.05605



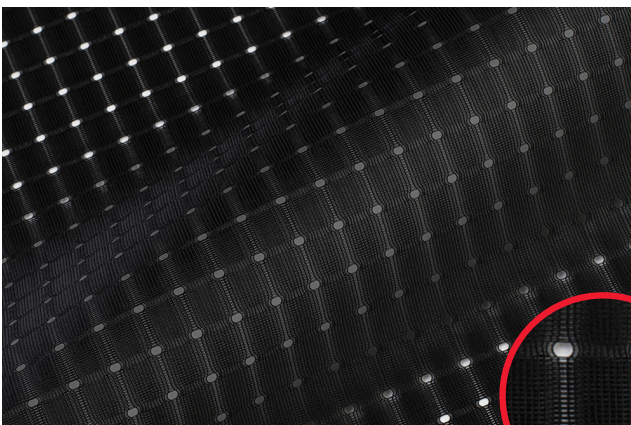
325g/qm

0.81mm

bis 300cm*

Stückfärber

Flammhemmend**



2.05607



100% PES FLH



263g/qm



0.66mm



bis 300cm*



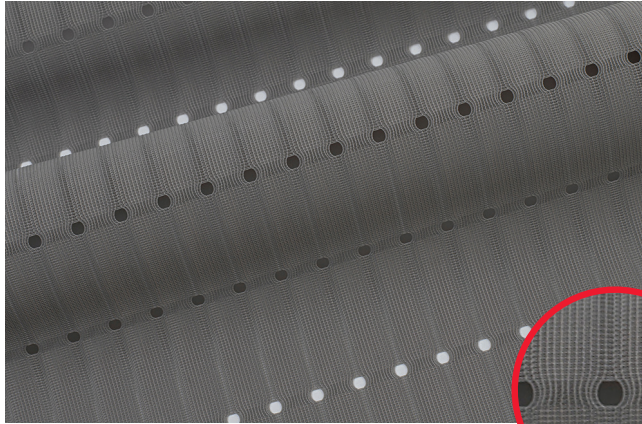
Stückfärber



Flammhemmend**

*Andere Breiten auf Anfrage

**Normen auf Anfrage



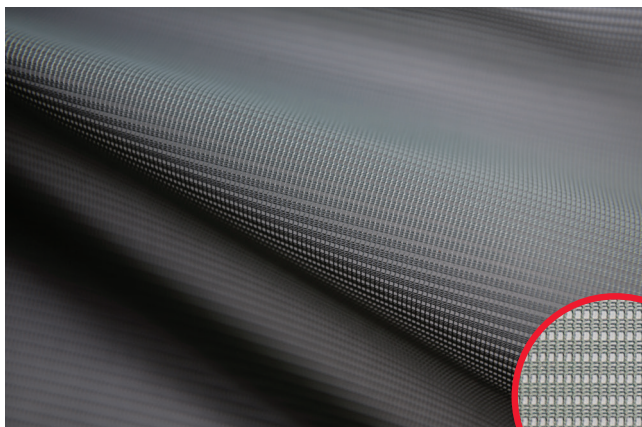
2.05606

-   269g/qm
-  0.65mm
-  bis 300cm*
-  Stückfärber
-  Flammhemmend**



2.20904

-   142g/qm
-  0.35mm
-  bis 300cm*
-  Stückfärber
-  Flammhemmend**



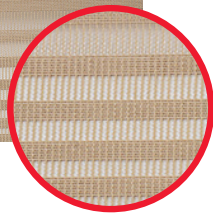
2.20905

-   105g/qm
-  0.31mm
-  bis 300cm*
-  Stückfärber
-  Flammhemmend**

*Andere Breiten auf Anfrage
**Normen auf Anfrage



2.05586



179g/qm



0.83mm



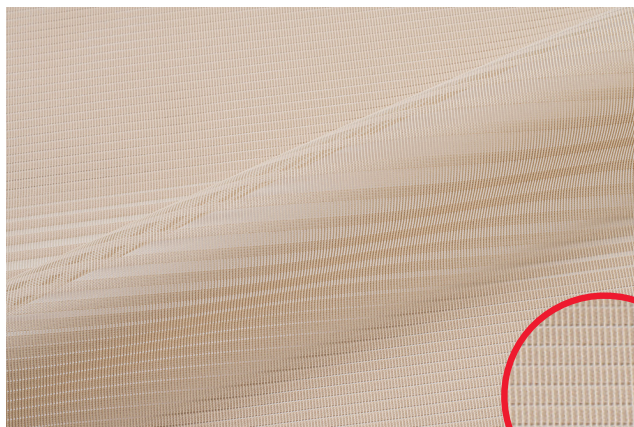
bis 300cm*



Stückfärber



Flammhemmend**



2.05587



205g/qm



0.75 mm



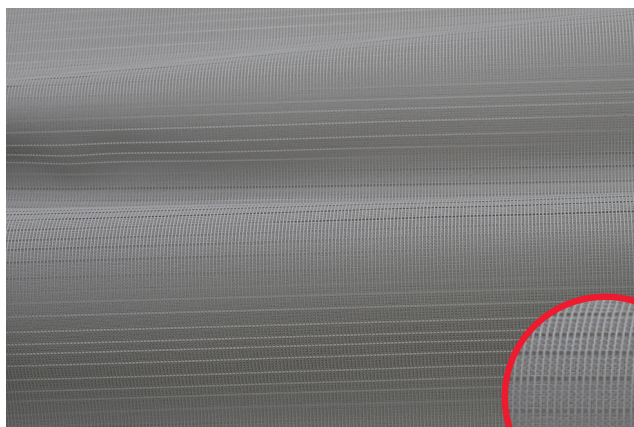
bis 300cm*



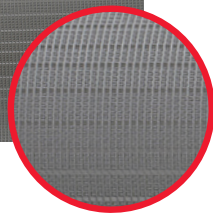
Stückfärber



Flammhemmend**



2.05588



217g/qm



0.70mm



bis 300cm*



Stückfärber



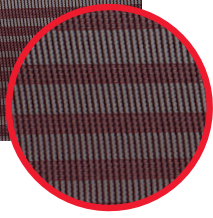
Flammhemmend**

*Andere Breiten auf Anfrage

**Normen auf Anfrage



2.05589



trevira
CS



181g/qm



0.77mm



bis 300cm*



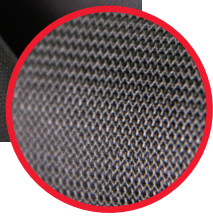
Stückfärber



Flammhemmend**



2.20908



100% PES



220g/qm



0.42mm



bis 300cm*



Stückfärber



Flammhemmend**



2.20910



100% PES



128g/qm



0.32mm



bis 300cm



Stückfärber



Flammhemmend**





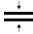




Auf Anfrage mit Perlglanz-Beschichtung
bis max. 230 cm

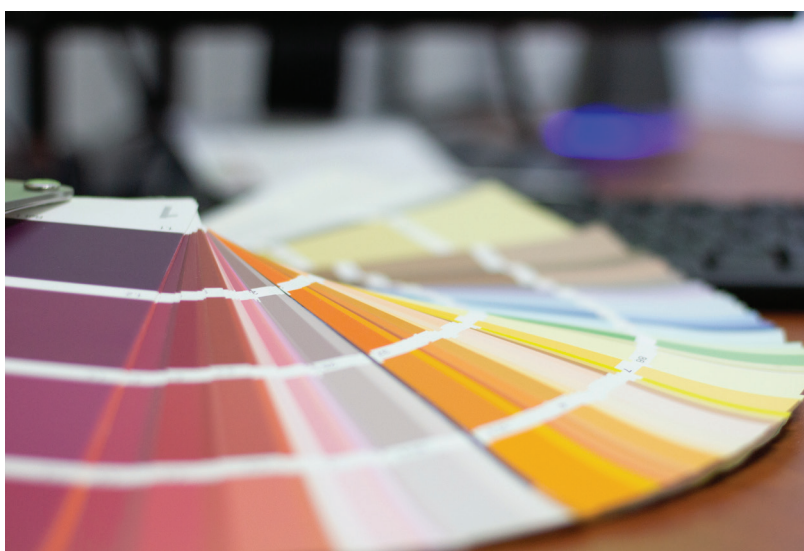
*Andere Breiten auf Anfrage

**Normen auf Anfrage



2.05452

-  100% PES
-  160g/qm
-  0.49mm
-  bis 230cm
-  Stückfärber
-  Flammhemmend**
-  Beschichtung - Perlglanz
bis max. 230 cm



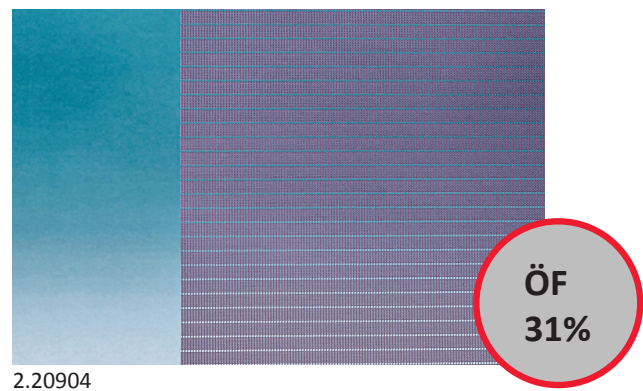
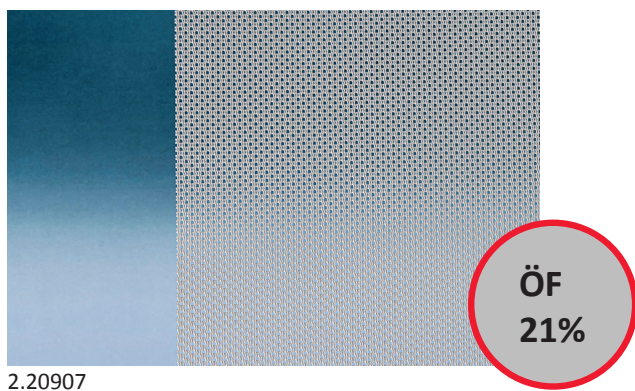
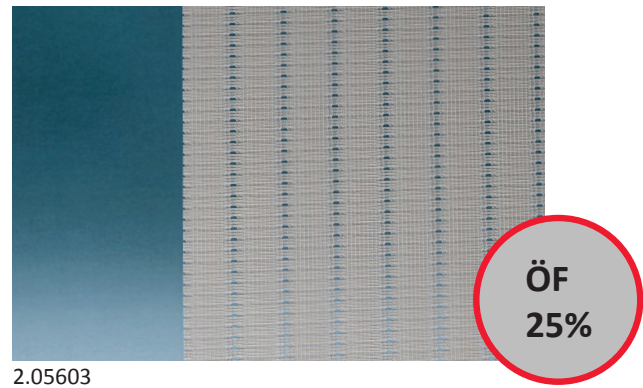
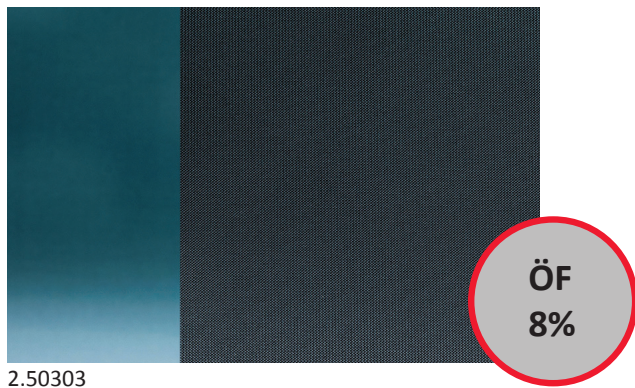
Unsere Auswahl an Kettengewirken bietet Ihnen mehr als nur Blendschutz. Sie schafft Atmosphäre, Wohlbefinden und ist ein wichtiges Gestaltungselement in Ihrer Wohn- oder Arbeitsumgebung. Farbe ist mehr als nur Dekoration, sie ist ein gezieltes Gestaltungsmittel.

Ihren Farbwünschen sind keine Grenzen gesetzt. Die «Stückfärber» können wir Ihnen in der gewünschten Farbe färben, die Sie für Ihre Kollektion suchen. Spinddüsengefärbt können wir Ihnen schwarz anbieten. So stellen Sie sicher, dass jeder Artikel auf seine ganz eigene Art und Weise mit Licht arbeitet.

Öffnungsfaktor und visueller Komfort

Der Öffnungsfaktor wird über die Maschengröße der Textilöffnungen definiert. Höherer Öffnungsfaktor bietet klarere Sicht nach aussen, lässt aber auch mehr Sonnenstrahlen nach innen. Freie Durchsicht muss dosiert nach der Anwendung erfolgen. Entscheiden Sie: Sichtschutz von aussen am Tag und Transluzenz von innen nach aussen. Oder Sichtschutz von aussen (Tag und Nacht) und blickdicht von innen.

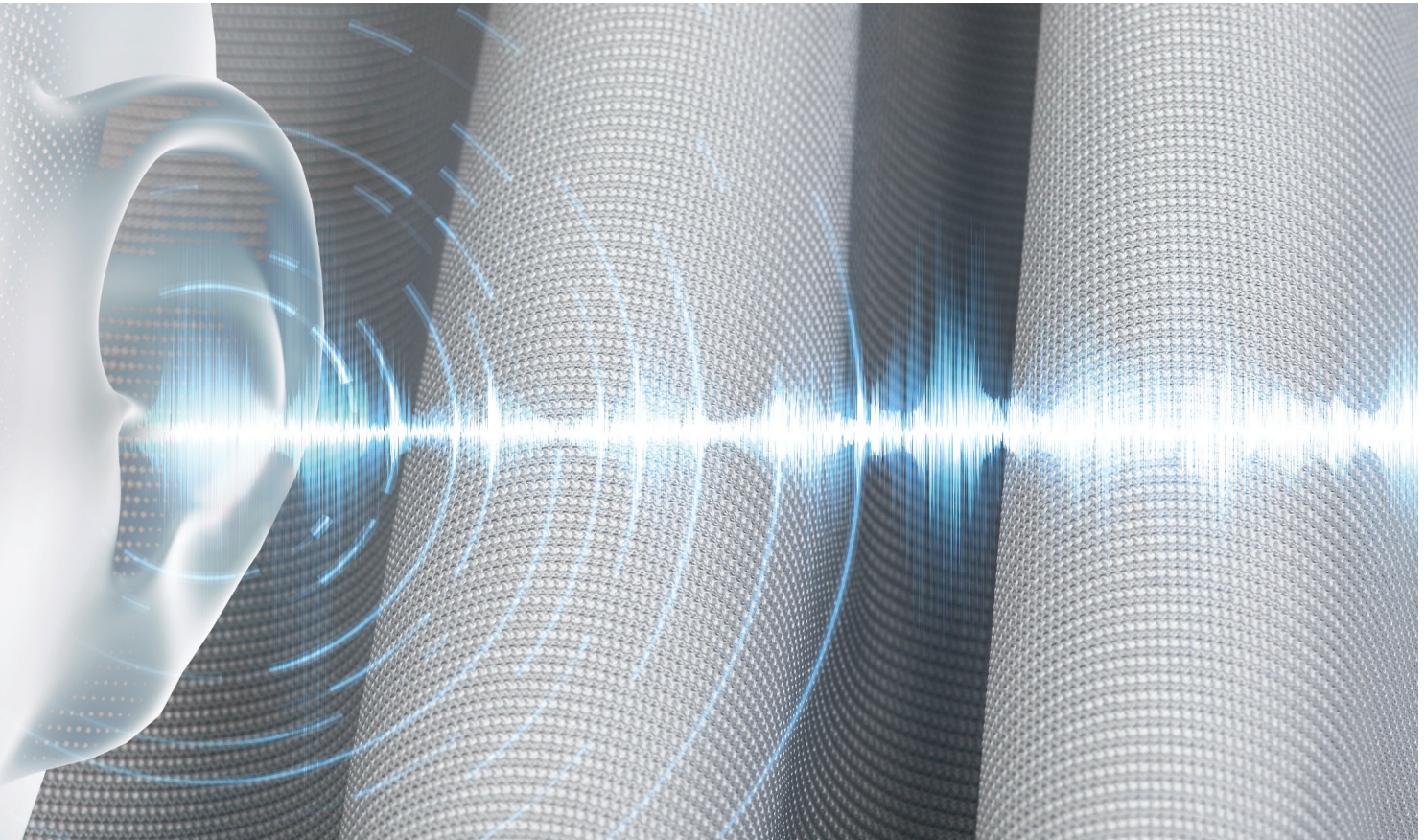
Zudem bieten eher dunklere Farben eine bessere Durchsicht nach aussen am Tage.



Tabelle

Artikel	Material	coating available*	Gewicht	Dicke	Breite*	Griff	FR*	Lichtechtheit
2.05452	100% PES	X	160	0.51	300	stiff	B1	6 - 8
2.05583	100% Trevira CS		269	0.73	300	stiff	B1	6 - 8
2.05586	100% Trevira CS		179	0.83	300	stiff	B1	6 - 8
2.05587	100% Trevira CS		205	0.75	300	stiff	B1	6 - 8
2.05588	100% Trevira CS		217	0.70	300	stiff	B1	6 - 8
2.05589	100% Trevira CS		181	0.77	300	stiff	B1	6 - 8
2.05603	100% Trevira CS		306	0.76	300	stiff	B1	6 - 8
2.05604	100% Trevira CS		325	0.80	300	stiff	B1	6 - 8
2.05605	100% Trevira CS		325	0.81	300	stiff	B1	6 - 8
2.05606	100% Trevira CS		269	0.65	300	stiff	B1	6 - 8
2.05607	100% PES FLH		263	0.66	300	stiff		6 - 8
2.20903	100% PES		110	0.36	300	stiff	B1	8
2.20904	100% Trevira CS		142	0.35	300	stiff	B1	6 - 8
2.20905	100% Trevira CS		105	0.31	300	stiff	B1	6 - 8
2.20906	100% PES		110	0.37	300	stiff	B1	8
2.20907	100% PES		110	0.35	300	stiff	B1	6 - 8
2.20908	100% PES		220	0.42	300	stiff	B1	6 - 8
2.20909	100% PES		150	0.46	300	stiff	B1	6 - 8
2.20910	100% PES		128	0.32	300	stiff	B1	6 - 8
2.20910	100% PES	X	141	0.31	300	stiff	B1	6 - 8
Outdoor								
2.05535	100% PES FR UV		330	0.87	300	soft	B1	6 - 8
2.05541	100% PES FR UV		240	0.86	300	soft	B1	6 - 8
Akustik								
2.05523	100% PES		172	0.58	300	soft	B1	6 - 8
2.05533	100% PES		250	0.48	300	soft	B1	6 - 8
2.05547	100% PES		130	0.31	300	soft	B1	6 - 8
G-tot* Bezogen auf Zweifachglas mit Luftzwischenraum								
Breite* andere auf Nachfrage								
Beschichtung* verfügbar "Perlglanz"								
FR* Normen auf Anfrage								

Öffnungs-grad %	$\tau_{v,n-h}$	$\rho_{v,n-h}$	α_v	τ_{UV}	$\tau_{e,n-h}$	$\rho_{e,n-h}$	α_e	Gtot*	Fc
7	0.46	0.32	0.22	0.29	0.16	0.63	0.21	0.38	0.50
24	0.27								
39 - 60									
39 - 61	0.50	0.32	0.18	0.41	0.55	0.34	0.11	0.56	0.73
33									
39 - 60									
25	0.34								
	0.19	0.26	0.56	0.19	0.29	0.41	0.30	0.50	0.66
	0.15								
33	0.31								
31	0.44	0.31	0.25	0.30	0.49	0.35	0.16	0.55	0.72
38	0.53	0.24	0.23	0.44	0.58	0.28	0.14	0.59	0.78
33	0.31								
21	0.31								
8	0.06								
22	0.43	0.26	0.32	0.30	0.50	0.32	0.19	0.56	0.74
7.6	0.09								
0.5	0.17								
27.5	0.26	0.31	0.42	0.20	0.28	0.33	0.38	0.30	0.39
20	0.25	0.35	0.39	0.13	0.28	0.37	0.35	0.29	0.38
α -Wert									
0.45									
0.6									
0.5									



Akustik Gewirke

Der Wunsch nach Ruhe und Behaglichkeit gewinnt nicht nur im privaten Wohnraum, sondern auch in Arbeitssituationen immer mehr an Bedeutung. Unerwünschte Geräusche bzw. Lärm werden zunehmend als Belastung am Arbeitsplatz wahrgenommen. Demgegenüber stehen gestalterische und bauphysikalische Trends in der modernen Architektur, die die Schaffung angemessener raumakustischer Bedingungen erschweren. Ein Akustikvorhang kann den Nachhall erheblich reduzieren und ist ein wahrer Schallschlucker. Wir bieten Ihnen ästhetische Funktionsgewirke, schwerentflammbar zur Verbesserung der Raumqualität. Die Einsatzmöglichkeiten sind vielseitig: als Rollo, Flächenvorhang oder Wandbespannung.



Outdoor Gewirke

Balkon-Vorhänge akzentuieren heutzutage moderne Gebäude-Fassaden. Als flexible und luftige Variante zu den klassischen Sonnenstoren sind sie die passende Lösung für Rundungen und kreative Aussenarchitektur. Nebst ihrem ästhetischen Charakter richten sich Balkon-Vorhänge ganz nach den Bedürfnissen ihrer Benutzer. Der Vorhang kann sich nach dem Sonnenstand richten und da beschatten, wo es Schatten braucht. Unsere wetterfesten Kettengewirke sind aus UV stabilem, flammhemmenden PES, welches auch für Markisen eingesetzt wird. Zusätzlich ist unser Material witterungsbeständig.

Nachhaltigkeit



Natur und Umwelt

Durch intelligentes Chemikalienmanagement mit modernsten Dosier - und Steuerungseinheiten können Restflotten gezielt auf Ihr Minimum gesenkt werden, sowie die entstandenen Abwässer im Färbe- und Veredelungs-Prozess dem normalen Abwasserverband zugeführt werden.

Durch den Einsatz effizienter Wärmetauscher ermöglichen wir die Rückgewinnung unserer Abwärme aus Produktionsprozessen und wandeln diese in Sekundär – Energie um, welche wieder ihren Einsatz in Prozess – Energie und Raum – Energie finden.



Aktive CO₂ Reduktion

In Zusammenarbeit mit dem Amt für Umwelt und Energie nimmt Swisstulle AG am Programm der Energie-Agentur der Wirtschaft zur aktiven Reduktion der CO₂-Emissionen und zur Optimierung der Energie-Effizienz teil. Die Zielvorgaben für die Periode 2013-2020 sind schon übertroffen und seit 2018 ist der CO₂-Ausstoss bereits 25% reiner als die Zielvorgabe vorgibt.



Notizen



Notizen

swisstulle



swisstulle AG
Weinfelderstrasse 66
CH-9542 Münchwilen
Switzerland

Bianca Gubser
Sales Director
Tel direkt +41 (0) 71 969 32 72
b.gubser@swisstulle.ch

www.swisstulle.ch